

TRASFORMAZIONE URBANA

Vivere la città aperta e interconnessa

I fase

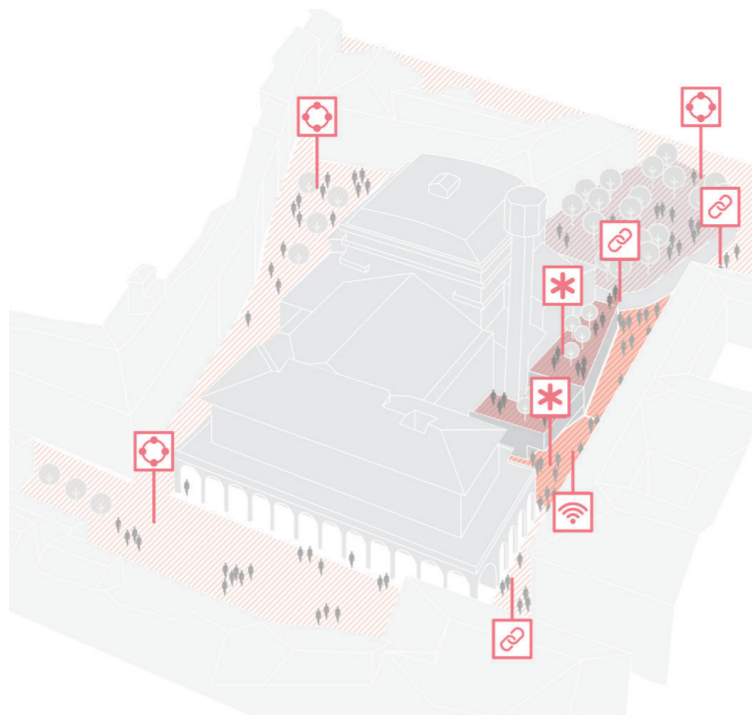
Implementare la permeabilità e l'accessibilità di via del Guasto e del Giardino del Guasto

Mettere a sistema l'area di via del Guasto con l'asse Zamboni - Verdi e con l'asse Belle Arti.

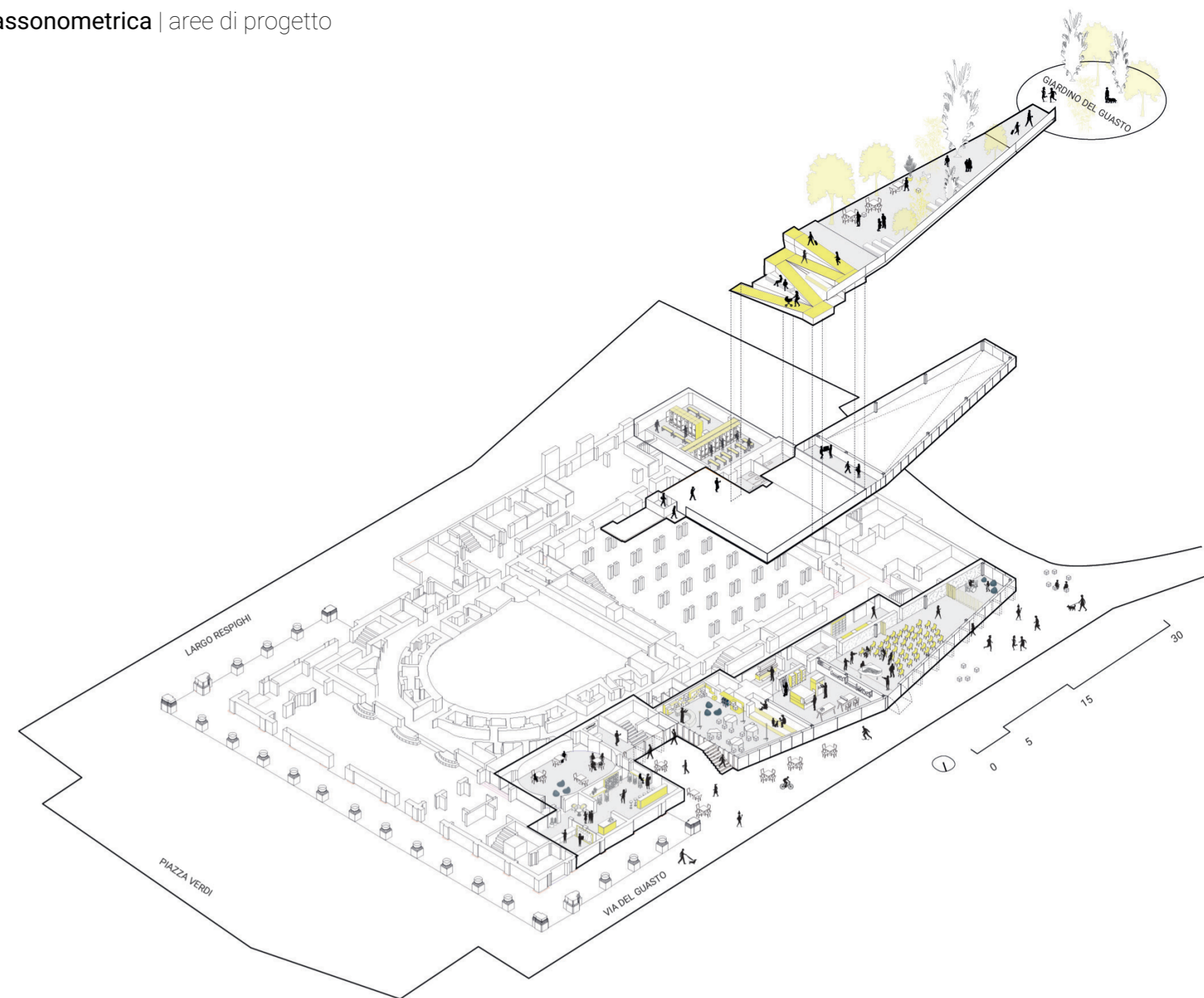
II fase

Nuove aree e spazi flessibili per le attività collettive

Piattaforma collaborativa per la partecipazione, condivisione di spazi, notizie, eventi



Vista assometrica | aree di progetto



ARTE E CULTURA

Incentivare le arti in tutte le sue forme

I fase

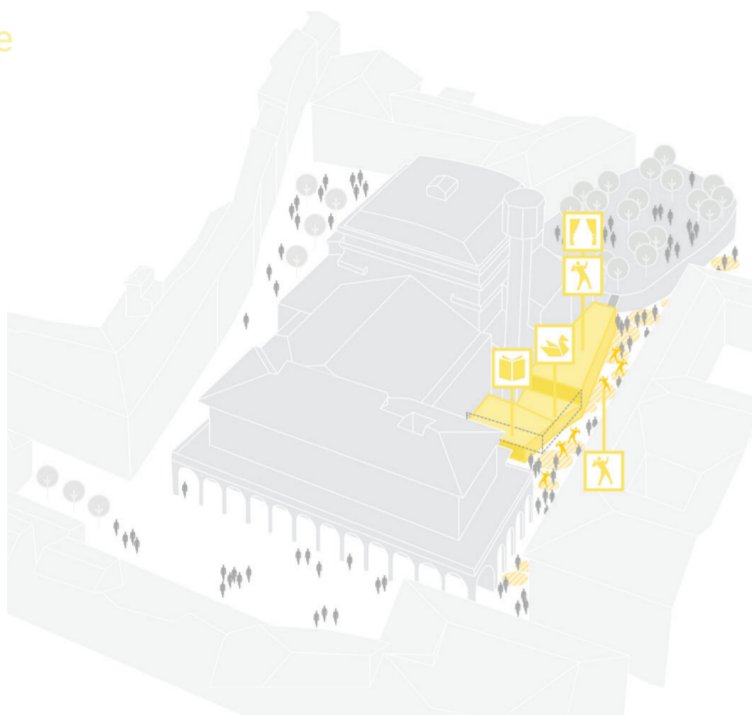
Attivare nuove funzioni connesse al teatro: sala prove e servizi annessi

Spazi flessibili ed aperti per attività spontanee, performance artistiche e spettacoli informali

II fase

Fab lab, spazi per la creazione e la condivisione

Aree per lo studio, eventi culturali, presentazioni, meeting, mostre temporanee



INCLUSIONE SOCIALE

Stimolare l'incontro e lo scambio sociale

I fase

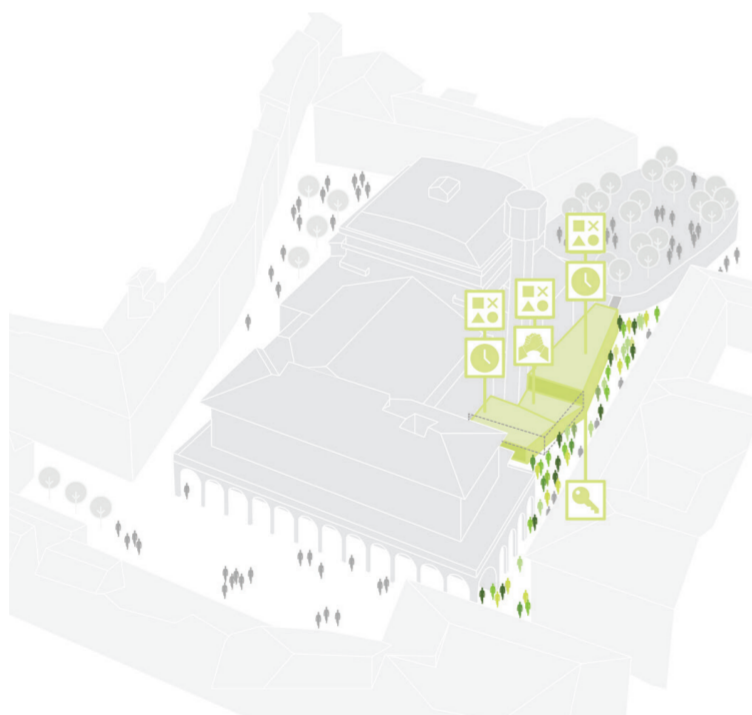
Diversificare attività e funzioni per favorire l'incontro di varie tipologie di utenti

Flessibilità degli usi durante le diverse ore del giorno, e nei diversi giorni della settimana

II fase

Spazi collaborativi aperti a tutti, laboratori condivisi per bambini, studenti, artisti, professionisti

Gestione condivisa degli spazi e responsabilizzazione civica



Planivolumetrico



Piante funzionali | aree di intervento

Pianta + 7,00 m primo ordine	Giardino delle arti	Ascensore
Pianta + 4,50 m primo ordine	Locali impianti [43,8 m ²]	Giardino delle arti
	Sala prove (doppia altezza)	Ascensore
Pianta + 1,5 m piano terra	Locali di servizio	Ascensore
	Bar [75,0 m ²]	
	Ingresso (accredito online) [25,0 m ²]	
	Aula polivalente [105,6 m ²]	
	Fab-Lab [78,3 m ²]	
	Sala prove [204 m ²]	
	Servizi	
	wc (L-D) [6,5 m ² - 10,2 m ²]	
	docce/wc uomo [19,5 m ²]	
	docce/wc donna [16,0 m ²]	
	spogliatoio donna [38,5 m ²]	
	spogliatoio uomo [55,2 m ²]	
Pianta -3,0 m piano interrato	Locali impianti [125 m ²]	

SVAGO E DIVERTIMENTO

Generare dinamismo e benessere

I fase

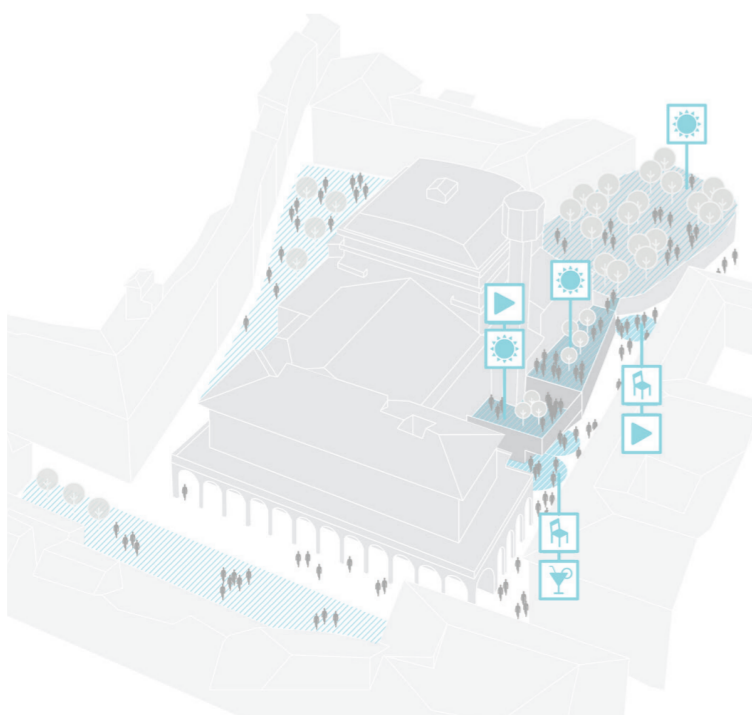
Locali di ritrovo, ristorazione, vita notturna

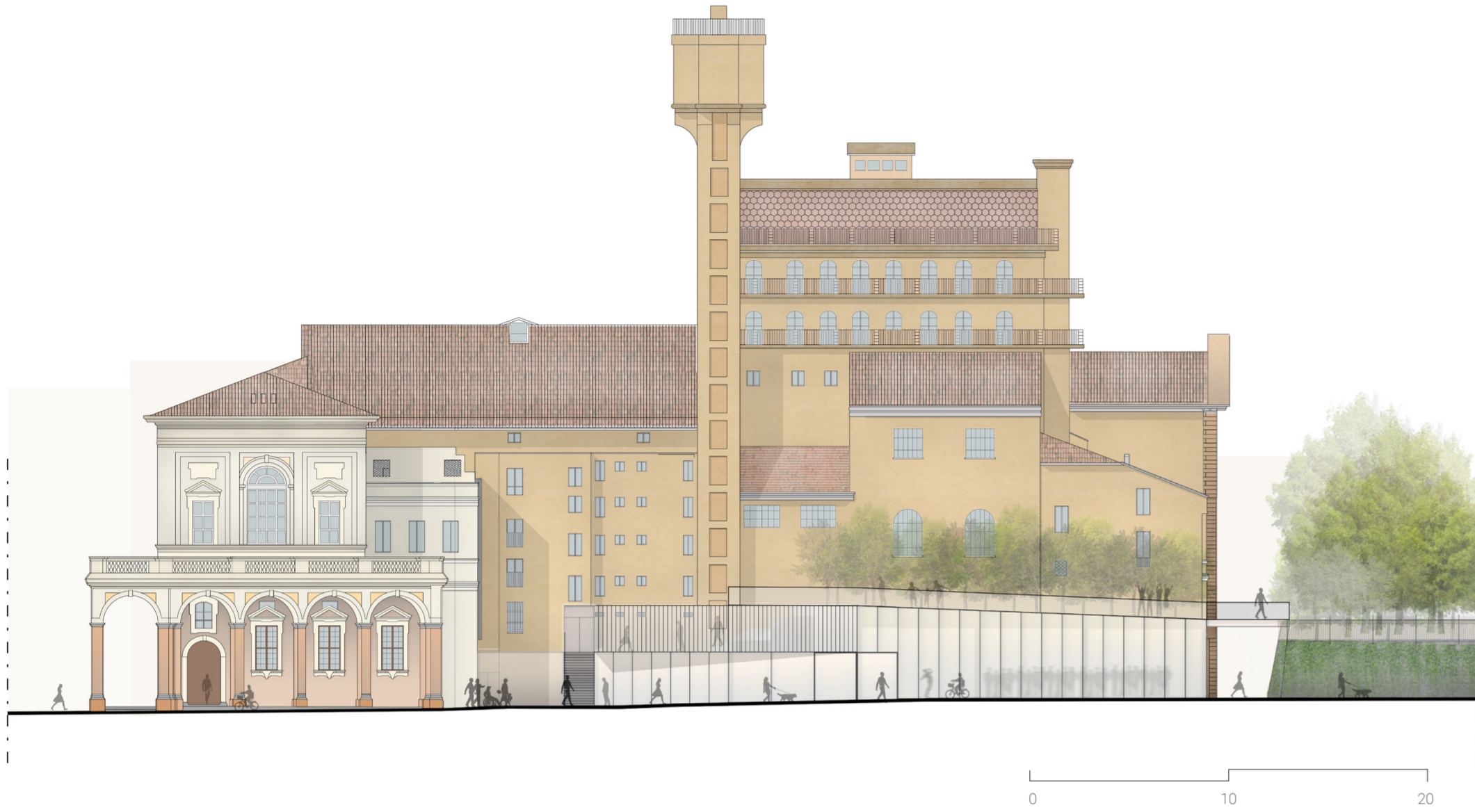
Spettacoli, musica, danza, proiezioni, performance, installazioni

II fase

Luoghi di svago all'aperto: terrazze e spazi verdi

Installazione di arredo urbano e sistemazione delle aree di ritrovo pubblico





Sezione

- 1 Ventilazione naturale (stack e cross) durante le stagioni miti e calde per alimentare la ventilazione naturale verso l'interno.
- 2 Installazione di vegetazione aggiuntiva ed elementi d'acqua all'esterno dell'edificio al fine di favorire un miglioramento del microclima urbano
- 3 Raccolta e riutilizzo dell'acqua piovana per l'irrigazione e le acque grigie al fine di essere utilizzata per i sanitari.
- 4 Serbatoi dell'acqua per la conservazione dell'acqua meteorica
- 5 Sistema di Facciata intelligente microforata e policarbonato per schermatura parziale della radiazione solare diretta ed una migliore distribuzione della luce naturale all'interno dell'edificio.

- 6 Spazi di Lavoro climaticamente più controllati per permettere condizioni di comfort adeguate con ventilazione meccanica controllata, deumidificazione e ricambio d'aria forzato con recupero attivo del calore.
- 7 Immagazzinatori di energia per accumulare energia prodotta e alimentare l'edificio.
- 8 Sistema di trasformazione, compenso e distribuzione per impianti.
- 9 Sistemi di pannelli fonoassorbenti per migliorare l'acustica e limitare il riverbero all'interno degli ambienti confinanti.

