

Obiettivi

A. Facilitare la creazione, la lettura e la comprensione dei contenuti.

Soluzioni:

- 1- **Esplicitare** la *mission* dell'Urban Center con il suo allestimento per raccontare le trasformazioni della città in modo dinamico e facilitare l'aggiornamento dei contenuti
- 2- **Semplificare** l'allestimento rimuovendo ogni elemento superfluo alla comunicazione dei contenuti.
- 3- **Chiarire** la scansione dei contenuti attraverso un progetto grafico semplice ed estremamente chiaro e ridurre la palette cromatica ora chiassosa e confusa.
- 4- **Offrire** più ordini di lettura, uno fisico, semplice e veloce per le visite brevi, attraverso la sintetizzazione dei contenuti in brevi schede (video e testuali), uno digitale e interattivo con contenuti più strutturati attraverso l'uso di *device* digitali (app per tablet) e uno di approfondimento attraverso la rete internet (sito Urban Center e altri siti).
- 5- **Liberare** lo spazio per creare un ambiente caldo e accogliente e inserire elementi di design finalizzati a rendere la consultazione dei contenuti, che sia breve o approfondita, un'esperienza rilassante e piacevole, anche di relazione e confronto oltre che di fruizione e apprendimento.

B. Aumentare l'awareness del brand Urban Center.

Soluzioni:

- 1- **Creare una corporate image** dell'Urban Center partendo dai colori e dal marchio esistenti. Un sistema di segni e colori in grado di formare un linguaggio semplice, innovativo e sempre riconoscibile. Ogni singolo elemento dell'allestimento della mostra deve essere coerente con la nuova Corporate.
- 2- **Uscire dall'Urban Center** con elementi della corporate image diffusi sul territorio per segnalare ed identificare i luoghi interessati dai progetti e dalle politiche e comunicare allo stesso tempo il brand Urban Center in modo continuo e interlacciato alle trasformazioni della città
- 3- **Portare la città nell'Urban Center** con spazi e presenze temporanee dei protagonisti delle trasformazioni (utenti degli orti urbani, gli amici della bici, i rappresentanti delle comunità solari, etc) in un processo di continuo scambio tra la rappresentazione e gli oggetti e i soggetti reali che l'hanno ispirata

Progetto

LA STRUTTURA DELLA MOSTRA

Raccontare le politiche di trasformazione della città - e le sue trasformazioni reali - è un processo dinamico.

Il progetto di nuovo allestimento prende forma dal *concept* di smaterializzazione dell'impianto della mostra permanente dell'Urban Center al fine di una maggiore rispondenza alla sua *mission* e adattabilità alle novità che nel tempo si succederanno e dovranno essere raccontate.

Il progetto si sviluppa secondo un percorso - spaziale, logico e concettuale - funzionale all'ambiente che ospita la mostra permanente, ai suoi contenuti e a diverse modalità di fruizione. Il visitatore potrà, così, ottenere differenti livelli di approfondimento delle politiche e dei progetti che interessano la città, il comune e l'area metropolitana di Bologna, procedendo e stando lungo il percorso, secondo desideri e necessità.

Il percorrere e la sosta sono, infatti, le caratteristiche principali degli spazi urbani. Il percorrere e la sosta sono la vita della città, del commercio, dello studio, del tempo libero, fino ad arrivare alla dimensione immateriale dell'attraversamento del tempo e dello spazio virtuale.

Per questo abbiamo pensato ad un grande spazio aperto con pochi elementi ben riconoscibili, un boulevard da vivere, un luogo non solo per apprendere e conoscere, ma anche per approfondire, ragionare, confrontarsi, elaborare, in cui il percorso ideale del visitatore si snoda tra:

1. l'**accoglienza (1)**, dove riceverà la **guida alla mostra**, che lo orienta alla visita breve e alla fruizione dello spazio fisico dell'Urban Center, e dove avrà la possibilità di prelevare un tablet, che grazie all'app **Urban Center Navigator**,

2. la **prima zona salotto (2/3/4)** in cui potrà sedersi e avvicinarsi ai temi trattati e venire a conoscenza, attraverso un display collegato alla regia video (una evoluzione del video calendario già prodotto dall'UCB), di quanto accade a Bologna, perché l'Urban Center racconti oltre la Bologna che sarà, anche quella che è, collegandosi alle strutture di promozione culturale, turistica e sociale e di Bologna. In quest'area il visitatore conoscerà anche la struttura dell'Urban Center e i suoi partner;
3. la prima vera zona di esposizione della mostra permanente, quella che introduce alle **politiche per la città (5/7/8)** che sono state raggruppate in macrotemi: Bologna **VIVA**, che comprende tutto quanto riguarda l'ambiente antropico costruito e in progetto; Bologna **VERDE** che comprende le politiche ambientali, energetiche e per la sostenibilità e Bologna **APERTA** che comprende tutto quanto concerne le relazioni della città con i suoi cittadini e tra i cittadini stessi, la promozione e la digitalizzazione di Bologna. Alle spalle di questi pannelli ci saranno le superfici espositive per l'illustrazione degli strumenti urbanistici vigenti (17);
4. il **grande plastico della città (13)** che assume una posizione centrale nella mostra e funge da *trait d'union* tra l'introduzione alle politiche, i **salotti di approfondimento** e la **galleria dei progetti**. Sul plastico potranno essere studiate le modalità più idonee perché i progetti e le politiche possano trovare un inquadramento geolocalizzato che offra una visione singola e d'insieme della loro inci-

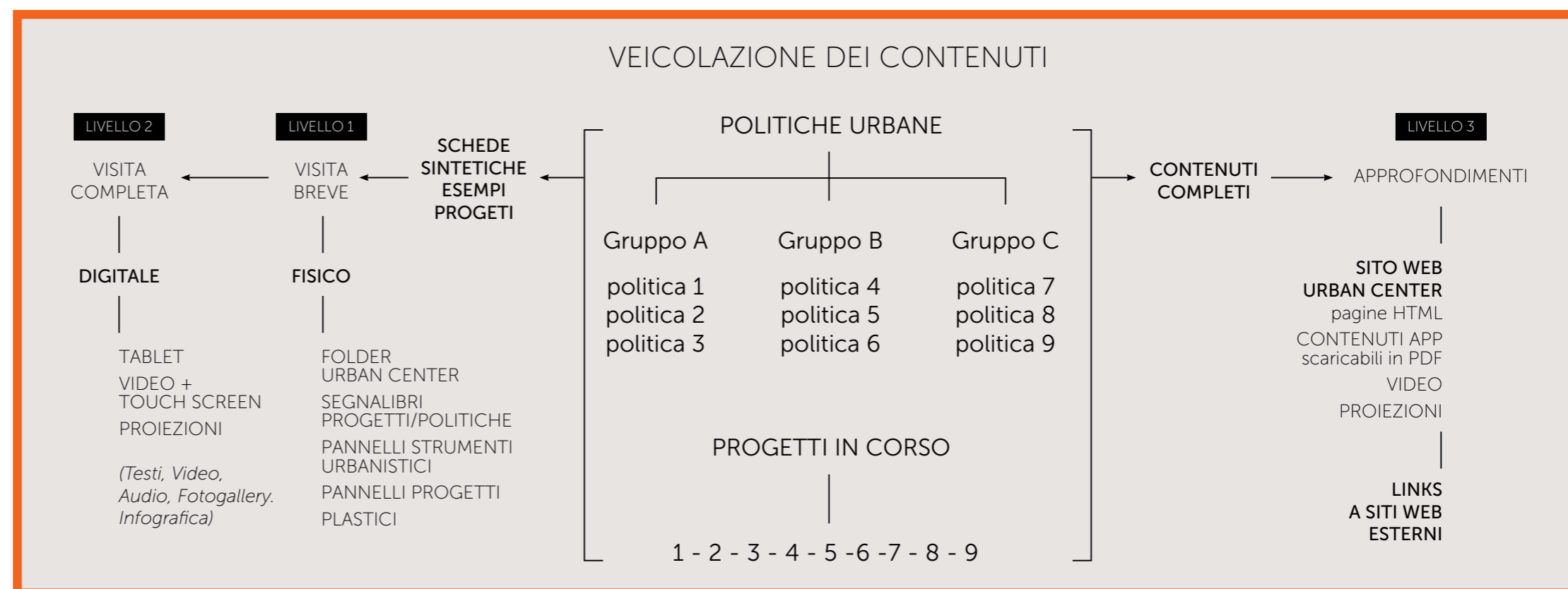
denza sul territorio;

5. i **salotti di approfondimento (9/14/15)**, uno per ogni macrotema, nei quali avrà la possibilità di sostare e prendere visione delle schede retroproiettate nelle **plafoniere a soffitto (18)** in cui attraverso gallery fotografiche, brevi testi, video, infografiche, verrà dato conto delle diverse politiche e delle azioni che le caratterizzano. Nei salotti le proiezioni hanno il compito illustrare le politiche - in un'ottica di fruizione passiva - mentre l'app **Urban Center Navigator** permette di fruire dei contenuti più strutturati - ulteriormente incrementati - secondo i propri desideri;
5. la **galleria dei progetti (11/12/19)**, che si sviluppa lungo la parete che separa la mostra dall'atelier, sarà realizzata utilizzando i pannelli già esistenti con interventi funzionali per garantire una migliore fruibilità e un più semplice aggiornamento, cui potranno essere associati i relativi plastici. Nella stessa zona, uno dei monitor touch già in dotazione all'UCB sarà utilizzato come approfondimento/memoria per tenere l'archivio di tutti i progetti della città (sia quelli esposti che quelli ormai eliminati dall'esposizione) e dei relativi aggiornamenti e sviluppi nel tempo, rassegna stampa dedicata, dibattiti, ecc.;
6. un'**area di esposizioni temporanee (16)** in cui potrà entrare in contatto direttamente con le realtà locali, associazioni, istituzioni, che sono protagonisti delle politiche e che potranno essere invitate periodicamente per portare a conoscenza del proprio operato i cittadini.

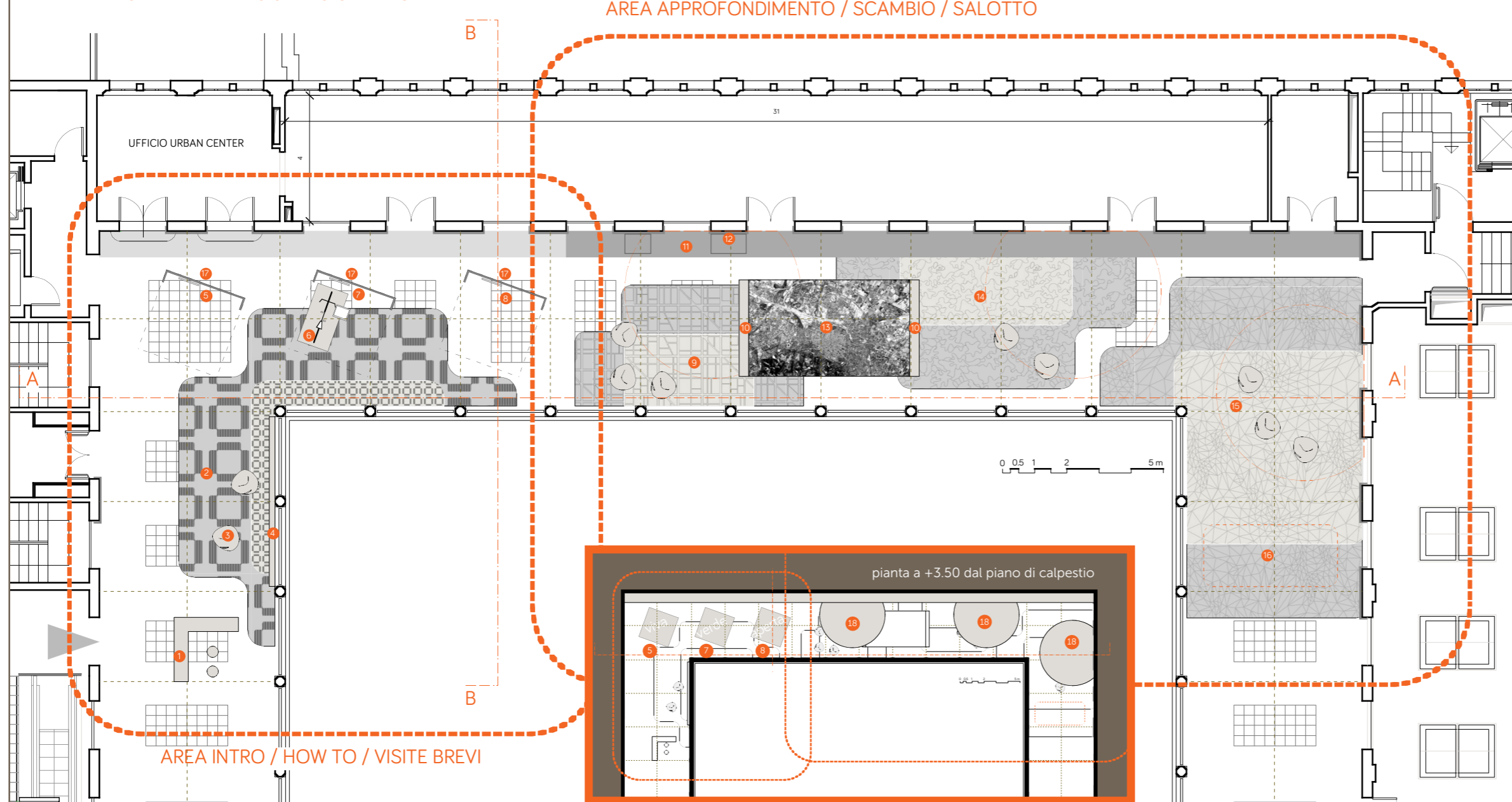
GLI ELEMENTI DI ALLESTIMENTO

Nella zona di **introduzione alle politiche**, verranno riutilizzati i **tre cubi (5/7/8)** che oggi ospitano le proiezioni video, ripen-

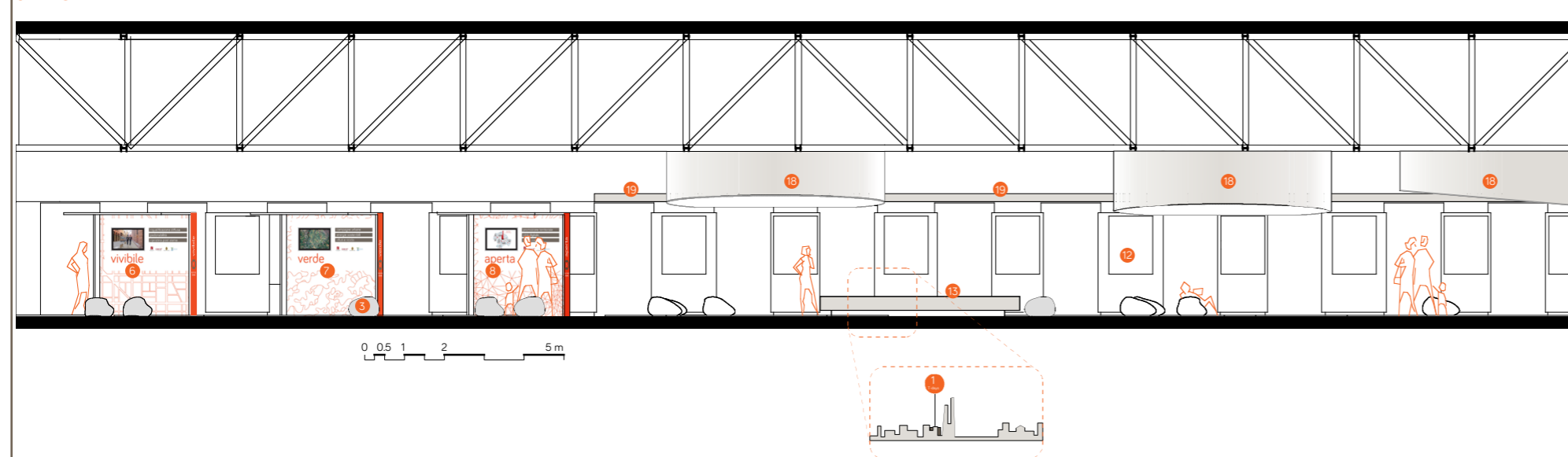
segue a TAVOLA 2



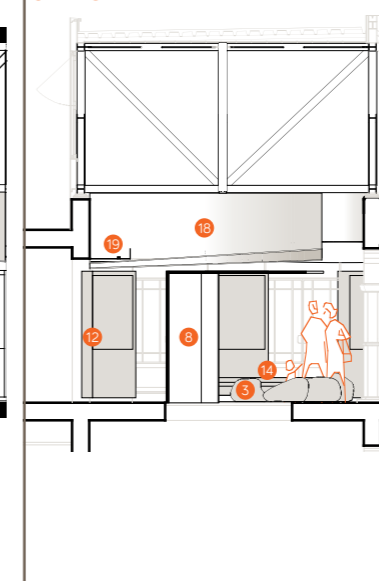
PLANIMETRIA GENERALE DELLO SPAZIO URBAN CENTER



SEZIONE A-A



SEZIONE B-B



sati come oggetti aperti e leggeri coerenti con l'idea base del progetto. Tali elementi che ospiteranno i plasma già presenti, saranno l'introduzione ad ogni ambito tematico composto da tre politiche, come individuato dalle schede del bando. Lo schermo **VERDE** sarà connesso ad un **bicigeneratore** (6) che produrrà l'energia necessaria al suo funzionamento. La parete posteriore dei tre elementi ospiterà (17) una sintetica presentazione degli **strumenti urbanistici vigenti PSC, POC, RUE**. La posizione di tali elementi favorisce la creazione di una zona più riservata di accesso agli uffici.

In uno spazio volutamente aperto e senza ostacoli, unico elemento in rilievo sarà il **grande plastico della città** (13), baricentro della visita, indice e k-plan degli interventi in corso ed in progetto evidenziati attraverso un bollo di luce o, meglio, da una bandierina che rimanda ai progetti e/o alle politiche presentate.

I **salotti di approfondimento** (9/14/15) saranno ambiti individuati da una **grafica a terra**, totalmente accessibile, e da una **plafoniera cilindrica** (18) a soffitto realizzata con tessuti elastici stampati, di peso irrilevante, visibile dalla piazza coperta di Sala Borsa, al fine di richiamare l'attenzione sull'Urban Center. La base della plafoniera, opportunamente inclinata, sarà lo schermo di una retroproiezione per

segue a TAVOLA 3

legenda piante e sezioni UCB

- 1 reception + ritiro tablet
- 2 salotto introduttivo alle politiche della città
- 3 pouff per la seduta e la visione dei monitor a soffitto
- 4 raccogliatore folder con modalità accesso alla app e all'uso con stampa degli sponsors
- 5 pannello bologna VIVA
- 6 bicigeneratore interattivo
- 7 pannello bologna VERDE
- 8 pannello bologna APERTA
- 9 salotto approfondimento bologna VIVA
- 10 appoggio integrato alla base del plastico per segnalibri
- 11 galleria dei progetti
- 12 pannelli standardizzati di presentazione progetti e plastici
- 13 plastico città con bandierine mappa dei progetti
- 14 salotto approfondimento bologna VERDE
- 15 salotto approfondimento bologna APERTA
- 16 spazio a disposizione delle realtà territoriali invitate
- 17 pannelli con cenni agli strumenti urbanistici PSC POC RUE vigenti
- 18 plafoniere in tessuto stampato con proiezione delle slide di approfondimento delle politiche urbane
- 19 elemento a mensola di chiusura superiore della zona progetti in corso

presentare le politiche del relativo macrotema. Ogni salotto sarà dotato di **tre pouf** (3) per permettere una migliore e più comoda fruizione dei contenuti proiettati e di quelli disponibili attraverso l'app sul tablet.

Con lo stesso linguaggio, grafica a pavimento e elemento distintivo a soffitto, viene realizzata la **galleria dei progetti** (11/12/19) in corso nella città. I progetti saranno esposti sui pannelli verticali esistenti. La facilità di aggiornamento sarà garantita dalla realizzazione di pannelli in forex che ospiteranno i contenuti, garantendo così di poter illustrare il *progress* del progetto con interventi di costo contenuto. Tutti i pannelli saranno inquadrati geograficamente attraverso un rimando all'inquadramento complessivo fornito dal plastico. In caso di necessità il plastico del progetto sarà sistemato davanti il pannello al quale è riferito.

segue a TAVOLA 4





- riqualificazione diffusa
- pedonabilità
- ripristino post sisma

viva

BOLOGNA CITY BRANDING

viva

A

POLITICHE URBANE

▲ **visita completa**
18 - Proiezioni Politiche Urbane

Nei salotti il visitatore può approfondire gli esempi esplicativi delle politiche urbane attraverso i video proiettati sulle grandi plafoniere sospese in tessuto stampato.

▼ **visita breve**
7/8/9 - Pannelli Politiche Urbane

I 3 gruppi di politiche urbane sono comunicati attraverso 3 box multimediali. Ogni box è caratterizzato da una diversa texture che richiama il tema delle politiche. Gli esempi esplicativi raccontati attraverso diversi video della durata di 2 minuti - strutturati come viaggi dentro la città - sono visibili nello schermo, il menù di navigazione è fruibile nel touch screen. Nel box **bologna Verde** è possibile interagire con i contenuti usando il **bicigeneratore** posto davanti allo schermo.

▲ **9/13 - Salotto approfondimento Politiche Urbane / Bologna Viva** e plastico della città.

FACILMENTE AGGIORNABILI

▼ **visita breve**
12 - Pannelli Progetti in corso

Ogni pannello è vestito interamente con un'immagine evocativa del progetto. Sul pannello sono montate delle tavole in forex distanziate e **facilmente rimovibili per l'aggiornamento dei contenuti.**



- campagne urbane
- energie sostenibili
- rifiuti e riciclo


verde

BOLOGNA CITY BRANDING

verde

B

POLITICHE URBANE



- promozione territoriale
- città digitale
- vivere insieme

aperta

BOLOGNA CITY BRANDING

aperta

C

POLITICHE URBANE

Parco lungo Navile

PROGETTI IN CORSO 1

pannello removibile



Parco lungo Navile

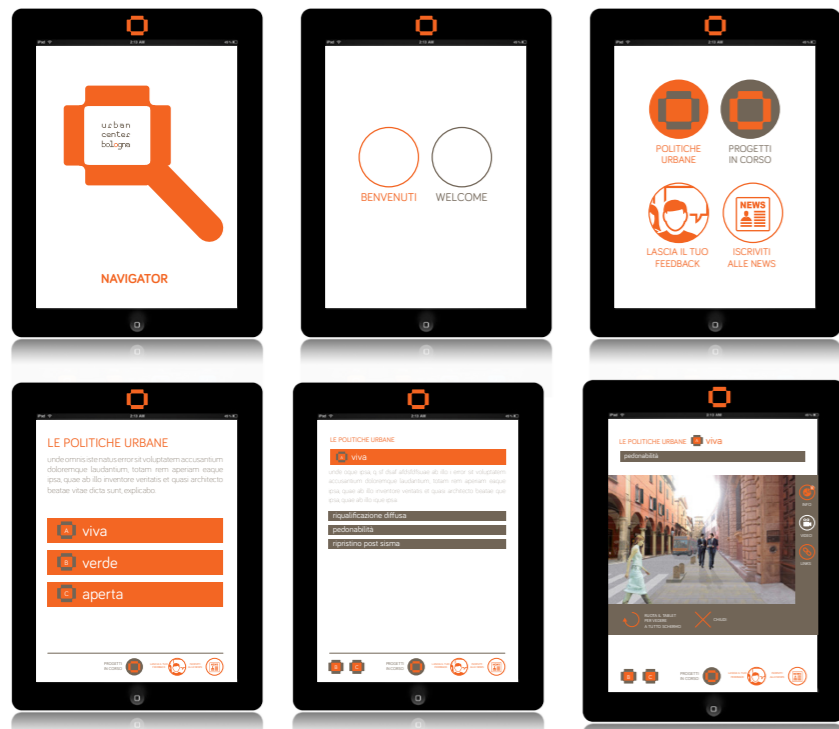
PROGETTI IN CORSO 1

Nuova stazione alta velocità e ristrutturazione della stazione storica

PROGETTI IN CORSO 2

Nuova stazione centrale



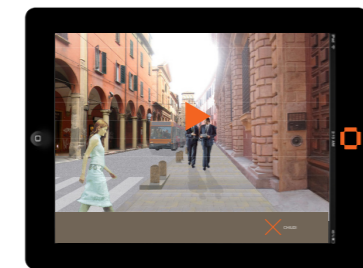
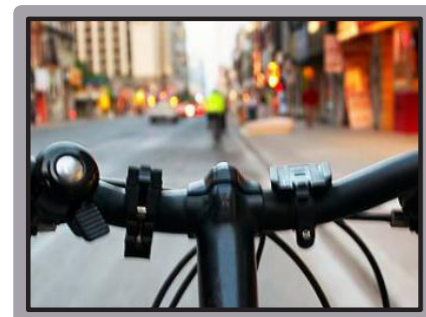


visita completa ▲
FIG. 1 - UCB Navigator

L'app sviluppata per tablet su un OS tra i più diffusi permetterà la navigazione tra tutti i contenuti dell'Urban Center attraverso **schede sintetiche** corredate di video, fotogallery e infografica animata. Inoltre permette di lasciare un **feedback (video o testuale)**, di registrarsi alla newsletter e di accedere ai contenuti web correlati.

visita breve >>
6 - BICI VERDE
 Pannello / Politiche Urbane

Nell'area VERDE, quella dedicata alle politiche ambientali e della sostenibilità, la visione dei video introduttivi, sarà attivabile **pedalando su un bicigeneratore**, che attraverso l'energia prodotta permetterà di selezionare i contenuti da visualizzare e fare un percorso virtuale all'interno della



FACILMENTE AGGIORNABILE, INTERAZIONE CON IL VISITATORE, VIDEO E FOTOGALLERY, SCARICABILE GRATIS.

EDUCAZIONE, INTERAZIONE E INTRATTENIMENTO

città alla scoperta dei luoghi d'interesse, mentre con infografiche e interventi in *voice off* saranno illustrate le politiche di questo macrotema. La scelta del bicigeneratore risponde ad una precisa logica comunicativa: la bicicletta su cui si pedalerà sarà una bicicletta del Bike Sharing di Bologna, a sottolineare che le politiche sono già operative, ma il loro successo è compito di ognuno. ▼



GRAFICA E COMUNICAZIONE

L'obiettivo: semplificare il linguaggio oggi adottato, assumendo gli elementi distintivi dell'Urban Center (logo e colore) come spunti creativi per la realizzazione di una *corporate image* che trovi una prima applicazione in questo progetto. Chiavi interpretative che hanno determinato lo stile dei **pannelli delle politiche urbane (5/7/8)**, delle grafiche (9/14/15) e delle plafoniere (18) che caratterizzano i **salotti**.

Mentre a sottolineare la specificità della **galleria dei progetti, (10/12/19)** tali elementi sono integrati da grandi foto evocative e dall'introduzione di un colore ausiliario che funge da connessione e collegamento tra i principali elementi grafici. Elementi che ricorrono nella realizzazione degli strumenti a disposizione dei visitatori che hanno una usabilità e una durabilità che va oltre la visita alla mostra:

- la **guida alla mostra (figura 2)** che fornisce le informazioni base sulla struttura e l'organizzazione dell'esposizione e attraverso il **QR code** rimanda al sito di Urban Center, realizzata in 20.000 copie;
- i **segnalibri (figura 3)** - realizzati in 18 versioni, uno per ogni progetto ed uno per ogni politica e i complessive 90.000 copie - che hanno la funzione di "memo" e di scheda sintetica dei singoli contenuti oltre che di rimando (con un QR code) ai contenuti web di approfondimento;
- i **video** introduttivi alle politiche (9 video di 2' ciascuno) saranno riprese di altrettanti itinerari della città con interventi in videografica e in *voice off* come fossero passeggiate con un amico che ci racconta l'argomento;
- le **proiezioni** sulle plafoniere nei salotti di approfondimenti saranno costituite dall'assemblaggio dei materiali relativi alle diverse politiche (video, foto, infografiche, etc) riferite al macrotema, omogenizzati dal trattamento e dagli elementi grafici della corporate;
- app **Urban Center Navigator (figura 1)** che presenta i contenuti più strutturati dei progetti e delle politiche, che può arricchirsi di contributi video, di infografiche ed animazioni, di link a siti web, ma che soprattutto può essere sottoposta ad aggiornamenti costanti e fornire informazioni tempestive sulle attività dell'UCB e non solo, supporta un approccio dinamico alla *mission* della mostra e permette una fruizione ricca e stimolante della mostra, oltre a costituire - con il suo sviluppo - una forma di promozione e proiezione esterna dell'Urban Center.

PROMOZIONE DELL'URBAN CENTER

Per la promozione della nuova mostra permanente agiremo su tre canali:

- la **presenza dell'Urban Center nella città che cambia** attraverso i pannelli finestra e le targhe (figura 4), una visibilità costante e continua in luoghi di interesse;
- la **presenza della città che cambia nell'UCB** con i protagonisti delle politiche e dei progetti invitati a raccontare le loro attività nella zona dedicata (16);
- lo sviluppo per i diversi OS e la distribuzione sui market place più diffusi dell'app **Urban Center Navigator**, che vivrà, quindi, anche autonomamente e potrà costituire un ulteriore strumento di informazione e promozione dell'UCB;
- la distribuzione della guida e dei segnalibri anche in altri luoghi pubblici e di aggregazione: biblioteche, urp, etc.

mostra permanente

I PROGETTI IN CORSO

unde omnis iste natus error sit voluptatem accusantium doloremque laudantium, totam rem aperiam eaque ipsa, quae ab illo inventore veritatis et quasi architecto beatae vitae dicta sunt, explicabo. Nemo enim ipsam voluptatem, quia voluptas sit, aspernatur aut odit aut fugit, sed quia consequuntur magnam dolorem eos qui, ut inventore veritatis et quasi architecto beatae vitae dicta sunt, explicabo.

- 1 restyling aeroporto di bologna
- 2 lazaretto
- 3 servizio ferroviario metropolitano
- 4 progetto navile
- 5 progetto area nord
- 6 progetto fiera
- 7 progetto area scandellara
- 8 aree militari
- 9 stazione ferroviaria

Urban Center Bologna è il centro di comunicazione con cui la città di Bologna presenta, discute e indirizza le proprie trasformazioni territoriali e urbane. È uno spazio di informazione e di dialogo, un punto di riferimento per la progettazione condivisa del futuro di Bologna, un laboratorio di idee. Tutti i soggetti che concorrono a disegnare il volto della città – istituzioni pubbliche, cittadini, associazioni e rappresentanti del mondo economico e sociale – trovano qui un'occasione di reciproca informazione e di confronto. Urban Center Bologna è gestito da un Comitato composto da alcuni tra gli enti e le istituzioni maggiormente coinvolti nelle trasformazioni della città e del territorio, nonché nella definizione e nella promozione del "sistema Bologna".

BOLOGNA CITY BRANDING

Urban Center Bologna è un progetto realizzato con il contributo:

CONSULTA TUTTI I MATERIALI SUL SITO DELL'URBAN CENTER www.urbancenterbologna.it

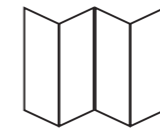


FIG. 2 - GUIDA URBAN CENTER

Il folder cartaceo a 4 facciate, piegato a fisarmonica è un "manuale d'uso" dell'Urban Center. Presenta i contenuti della mostra e aiuta il visitatore ad orientarsi grazie alla mappa sintetica. Sarà realizzato su carta riciclata certificata FSC.

COMODI, ECONOMICI E UTILI PER CONTENUTI SEMPRE AGGIORNATI

FIG. 3 - SEGNALIBRI

Per ogni progetto ospitato, e per ogni politica, sarà realizzata una scheda, in formato segnalibro, che lo racconta modo sintetico. Su ogni segnalibro è stampato un QR Code che rimanda ai contenuti internet correlati per video e approfondimenti.

visita breve

A viva

pedonabilità

1

La nuova stazione

Programma Di nuovo in centro piano per una nuova pedonalità di centro città, promosso dal Comune di Bologna, si propone risolvere alcune problematiche relative all'accessibilità e vivibilità del centro della città con nuove regole e con interventi mirati sullo spazio pubblico che pongano al centro il pedone. Lo sviluppo della pedonalità come qualità antica nuova della città è l'obiettivo generale del progetto, i cui punti d'importanza sono:

- la realizzazione di aree ad alta pedonalità in cui il pedone gode di percorsi continui e protetti e in cui l'accesso dei veicoli a motore è soggetto a forti limitazioni
- l'individuazione di strade e piazze completamente pedonali, su 11 giorni 24 ore su 24
- la completa pedonalizzazione della T nei weekend
- la riorganizzazione del trasporto pubblico in funzione delle nuove aree pedonali
- il miglioramento della rete ciclabile e dei servizi associati
- il potenziamento dei parcheggi esistenti
- la realizzazione di interventi di riorganizzazione delle funzioni nelle piazze Malpighi, XX Settembre, Abbotini, dei Tribunali, via Augusto Righi, porta Saragozza, piazza Roosevelt
- la realizzazione di altri interventi di riqualificazione dello spazio pubblico in altre zone
- la valorizzazione di alcune aree caratterizzate da una specifica offerta culturale e commerciale (il Manufatto delle Arti, Civico, Zanichelli/Università, Quadrilatero)

B verde

energia sostenibile

2

La nuova stazione

Il servizio Ferroviario Metropolitano (SFM) rappresenta il principale progetto di riequilibrio del trasporto pubblico della città di Bologna. Il suo obiettivo è la creazione di un nuovo modo di trasporto pubblico, adatto per gli spostamenti fra i quartieri di Bologna e il territorio circostante, in particolare per i percorsi pendolari, grazie alle fermate di cui 22 di nuova concezione nei Comuni della cintura. Il SFM – utile anche per i movimenti interni a Bologna, che alla realizzazione di 7 nuove stazioni nel Comune capoluogo offre dall'opportunità formata dal progetto della nuova stazione centrale interrata per i Treni Velocità, che lasciano liberi i binari di superficie al Servizio Ferroviario Metropolitano, avendo in particolare la funzione delle fermate intermedie al Comune di Bologna (tra mercante e la loro connessione con il tessuto urbano di accessibilità). Nel maggio 2015 viene inaugurata la prima stazione "Bologna-Mazzini" che consente di collegare questa linea di città con la stazione centrale in 5-7 minuti con 25 treni al giorno (con cadenza di mezz'ora circa). Le corsie pedonali che nuovo portellone (l'Appennino fino ad arrivare a Firenze saranno inaugurati il 25 maggio 2015) inaugureranno la nuova stazione.

CONSULTA TUTTI I MATERIALI SUL SITO DELL'URBAN CENTER www.urbancenterbologna.it

LE POLITICHE URBANE

unde omnis iste natus error sit voluptatem accusantium doloremque laudantium, totam rem aperiam eaque ipsa, quae ab illo inventore veritatis et quasi architecto beatae vitae dicta sunt, explicabo.

USO IL TABLET PER GLI APPROFONDIMENTI

A viva

unde oque ipsa, q s' d'as' adf'd'f'suae ab illo i error sit voluptatem accusantium doloremque laudantium, totam rem aperiam eaque ipsa, quae ab illo inventore veritatis et quasi architecto beatae vitae dicta sunt, explicabo.

- riqualificazione diffusa
- pedonabilità
- ripristino post sisma

B verde

unde oque ipsa, q s' d'w's' f'g'g' g'u'd'f'u' s'a'f' adf'd'f'suae ab illo i error sit voluptatem accusantium doloremque laudantium, totam rem aperiam eaque ipsa, quae ab illo inventore veritatis et quasi architecto beatae vitae dicta sunt, explicabo.

- campagne urbane
- energie sostenibili
- rifiuti e riciclo

C aperta

unde oque ipsa, q s' d'w's' f'g'g' g'u'd'f'u' s'a'f' adf'd'f'suae ab illo i error sit voluptatem accusantium doloremque laudantium, totam rem aperiam eaque ipsa, quae ab illo inventore veritatis et quasi architecto beatae vitae dicta sunt, explicabo.

- promozione territoriale
- città digitale
- vivere insieme

URBAN CENTER NAVIGATOR

Lorem ipsum dolor sit amet, consectetur adipiscing elit, sed eiusmod tempor incididunt ut labore et dolore magna aliqua. Ut enim ad minim veniam, quis nostrud exercitation ullamco laboris nisi ut aliquid ex ea commodo consequat. Quis aute iure reprehenderit in voluptate velit esse cillum dolore eu fugiat nulla pariatur. Excepteur sint occaecat cupidatat

LA TUA CITTÀ!

Lascia il tuo video feedback et dolore magna aliqua. Ut enim ad minim veniam, quis nostrud exercitation ullamco laboris nisi ut aliquid ex ea commodo consequat. Quis aute iure reprehenderit in voluptate velit esse cillum dolore eu fugiat nulla pariatur. Excepteur sint occaecat cupidatat

CONTENUTI MULTIMEDIALI AZIONI ESEMPLIFICATIVE DELLE POLITICHE URBANE E DEI PROGETTI

CONSULTA TUTTI I MATERIALI SUL SITO DELL'URBAN CENTER www.urbancenterbologna.it

CONSULTA TUTTI I MATERIALI SUL SITO DELL'URBAN CENTER www.urbancenterbologna.it

FIG. 4 - TOTEM E TARGHE

I totem e le targhe veicolano e promuovono il brand Urban Center sul territorio. Posizionati nei cantieri dei progetti in corso, o nei luoghi in cui le politiche trovano attuazione, forniscono una breve descrizione e permettono, attraverso un QR code, l'accesso e il download dal sito web dell'Urban Center della relativa scheda di approfondimento

Offerta economica

19	galleria dei progetti	elemento angolare in legno verniciato con inserimento illuminazione a led per segnalazione/illuminazione/caratterizzazione della zona GALLERIA DEI PROGETTI	ml	30	€ 1.300,00
10	raccoglitori/espositori per segnalibri	elemento realizzato in legno verniciato o in materiale plastico, graficizzato come da progetto, collocato alla base del PLASTICO, e in prossimità dei pannelli della GALLERIA DEI PROGETTI per l'organizzazione dell'autoprelievo dei segnalibri informativi	n°	15	€ 850,00
19	plafoniera cilindrica	elemento realizzato con struttura in metallo o legno, altezza max cm 150, rivestimento laterale in tessuto oscurante graficizzato come da progetto, rivestimento inferiore del piano inclinato in tessuto bianco per proiezioni; compresa la fornitura di videoproiettore interno non grandangolare	n°	3	€ 7.500,00
2/9/10/14/15	salotti - galleria dei progetti	realizzazione e installazione di grafiche a terra, sagomate e graficizzate come da progetto, con finitura antisdrucchiolo	mq	210	€ 6.500,00
5/7/8	pannelli viva/verde/aperta	Intervento di modifica e adattamento sulle strutture "cubo proiezioni" esistenti con eliminazione di una parete e realizzazione di un sistema di ancoraggio alla struttura reticolare soprastante, graficizzazione interna ed esterna come da progetto,	n°	3	€ 1.250,00
3	salotti	fornitura di pouf tipo "sacco" colore grigio o arancio	n°	12	€ 700,00
6	bicigeneratore	realizzazione di un bicigeneratore composto da struttura per alloggiamento bici ed hardware per generazione, trasformazione ed accumulo energia; sviluppo software per gestione contenuti e interazione con il sistema di video proiezione; schermo touch 15" per gestione contenuti; integrazione con sistema regia video esistente; struttura barra a led per misurazione energia prodotta/distanza percorsa; esclusa la fornitura della bicicletta	n°	1	€ 3.500,00
12	galleria dei progetti	realizzazione di strutture espositive per la realizzazione della GALLERIA DEI PROGETTI con graficizzazione come da progetto dei "pannelli" esistenti; ideazione, realizzazione e allestimento di pannelli sagomati in forex graficizzati come da progetto per la presentazione dei	n°	9	€ 3.750,00
	guida alla mostra	ideazione e realizzazione di un folder a 4 ante, formato chiuso cm 10,5x21, aperto 42x21, stampa a 4+4 colori su carta riciclata certificata FSC;	n°	20.000	€ 1.250,00
	segnalibri	ideazione e realizzazione di cartoline, formato segnalibro, cm 5x24, stampa 4+4 colori su carta FSC di grammatura non inferiore a 250 gr/mq in 18 soggetti (5.000 copie cadauno)	n°	90.000	€ 1.600,00
	urban center navigator	ideazione, sviluppo e realizzazione di un'applicazione per device mobili (tablet) ,monopiattaforma, per la presentazione e la veicolazione dei contenuti della mostra permanente e per la interazione con i visitatori e la connessione in real time al sito UCB e ad altri siti correlati	n°	1	€ 3.500,00
1	reception + ritiro tablet	fornitura di tablet con connessione wi-fi e preinstallazione dell'app URBAN CENTER NAVIGATOR	n°	5	€ 1.800,00
	progettazione	progettazione esecutiva dell'allestimento e direzione lavori	n°	1	€ 2.000,00
	progettazione	progettazione esecutiva del layout grafico della mostra progettazione esecutiva e impaginazione dei materiali informativi progettazione esecutiva e impaginazione, compreso il trattamento e l'adattamento dei materiali forniti da UCB, dei contenuti della mostra consulenza strategica e creativa per la realizzazione dei video previsti dal progetto e/o l'adattamento dei materiali video esistenti consulenza strategica e creativa per la realizzazione degli strumenti e delle azioni di promozione dell'UCB consulenza e assistenza all'implementazione ed integrazione dei contenuti della mostra sul sito UCB coordinamento e direzione lavori	n°	1	€ 2.500,00
TOTALE compresi IVA e oneri di legge					€ 38.000,00

Cronogramma

	settimana 1	settimana 2	settimana 3	settimana 4	settimana 5	settimana 6	settimana 7	settimana 8
1	progettazione esecutiva allestimento							
2	realizzazione alestimento							
3	progettazione esecutiva layout grafico							
4	produzione e allestimento grafiche							
5	progettazione e impaginazione contenuti mostra							
6	ideazione e realizzazione materiali informativi							
7	ideazione e realizzazione app							
8	consulenza video, campagne promozione, internet							