



COMUNE DI BOLOGNA

# **PASSAGGIO A NORD-EST**

**Le trasformazioni fra Pilastro, CAAB e Scalo Merci**

Quartiere San Donato 05 | 03 | 2014





Ubicazione Aree annesse sud al Caab



PRG 1969



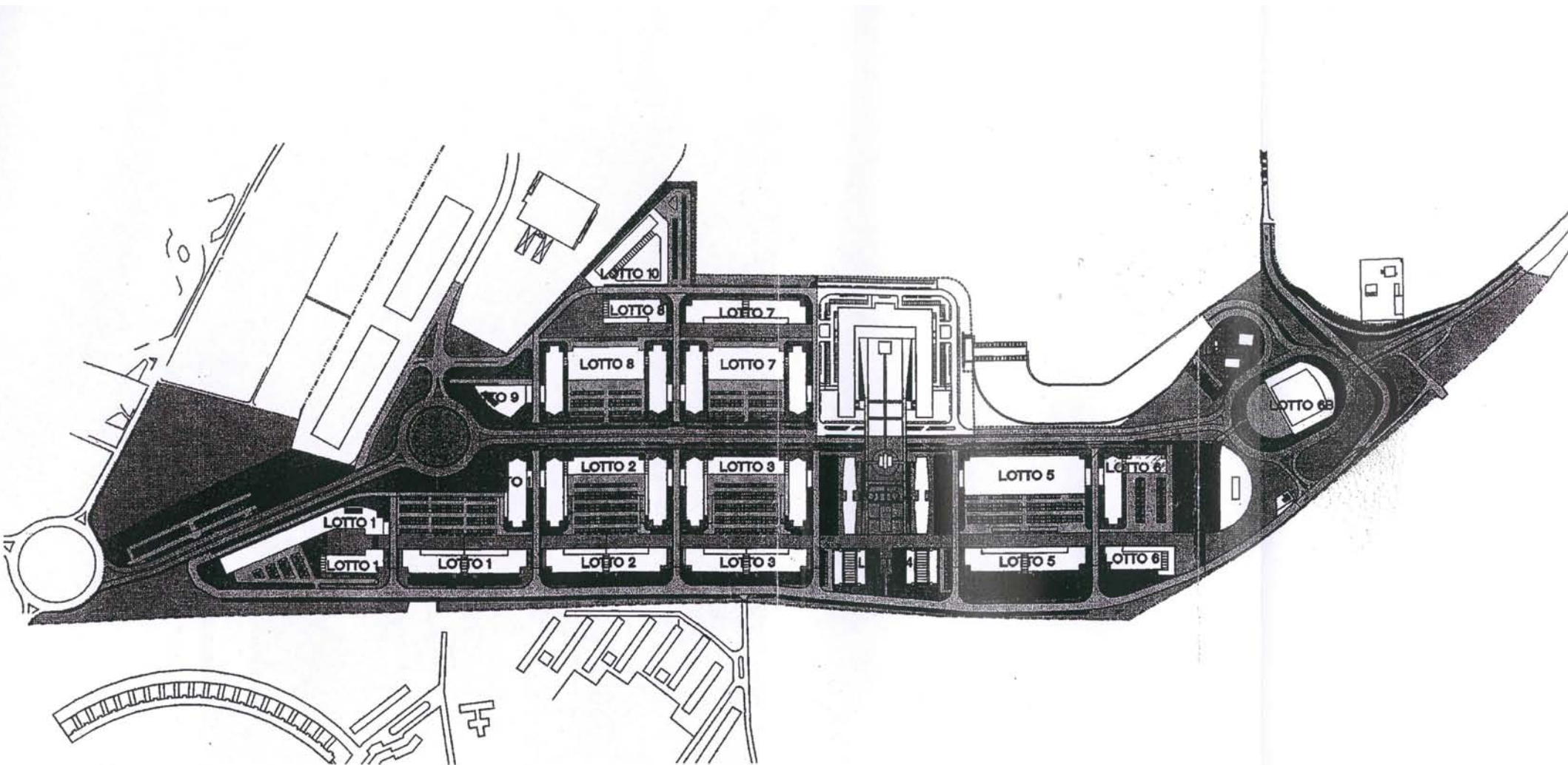


PRG 1985



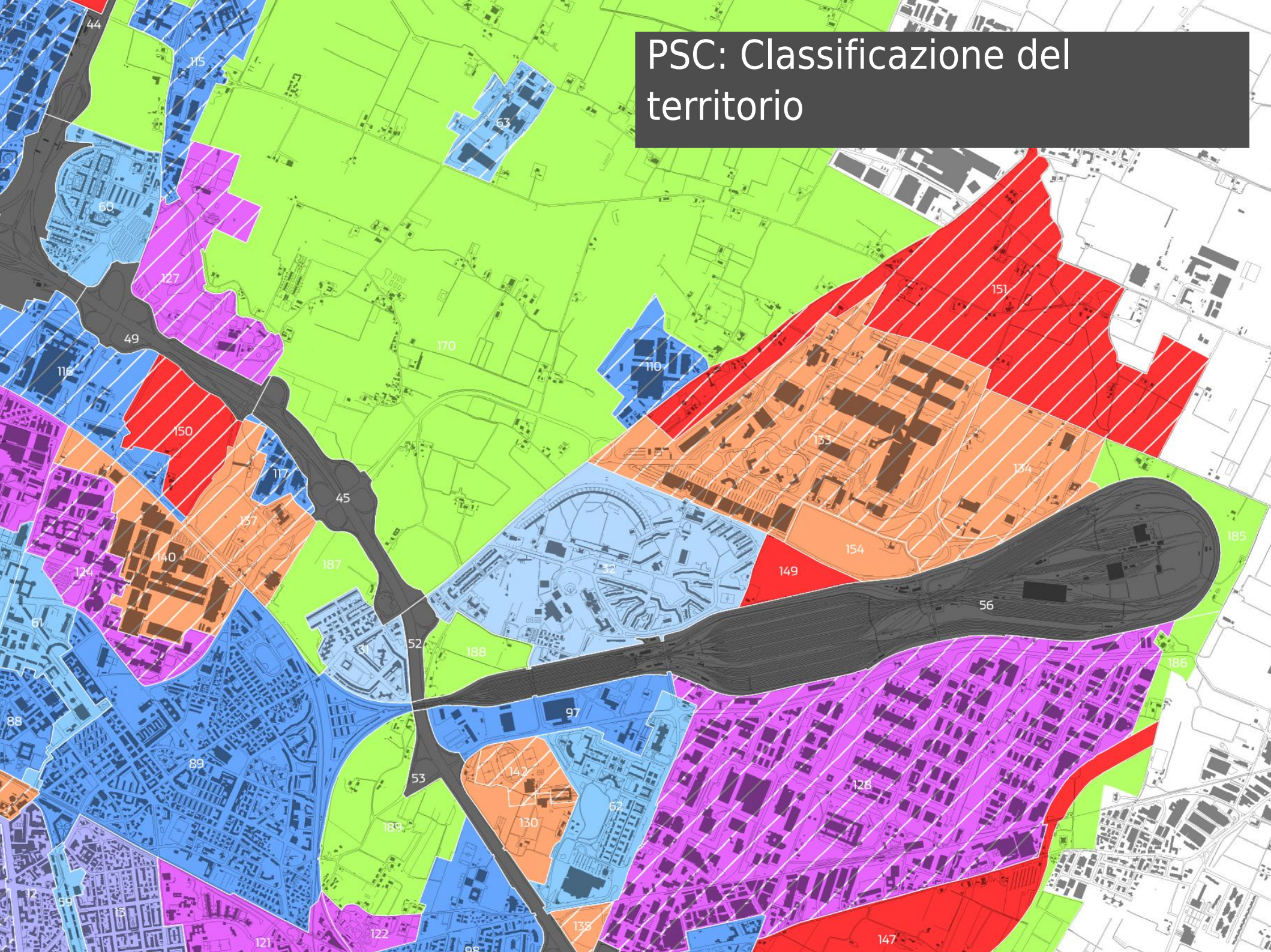


# Piano per gli Insedimenti Produttivi





# PSC: Classificazione del territorio





# Accordo territoriale relativo agli assetti territoriali, urbanistici e infrastrutturali del polo funzionale "CAAB"

## Allegato 1 - Schema di assetto del Polo Funzionale

- \* attestazione del potenziamento del trasporto pubblico
- ☀ nodo di connessione ciclopedonale fra Business Park, Meraville, facoltà di agraria e aree annesse sud
- ↔ nuove relazioni urbane
- ⋯ connessioni ambientali
- ▬ linee di sviluppo TPL
- aree di interesse storico-paesaggistico e discontinuità insediativa

Ambito soggetto a concorso di progettazione

Ambito da realizzarsi tramite progettazione coordinata

Accordo Territoriale 2008 - allegato 1







# **Percorso di accompagnamento**

## **Sintesi del report intermedio**

**Cenni storici sul Villaggio Pilastro**

**Il Pilastro attuale: alcuni dati**

**Indagine qualitativa: *Il Pilastro in evoluzione.***

***Interventi di trasformazione urbana e costruzione sociale del cambiamento***

**Incontri con i cittadini**

**Un programma per il Pilastro: obiettivi e azioni**

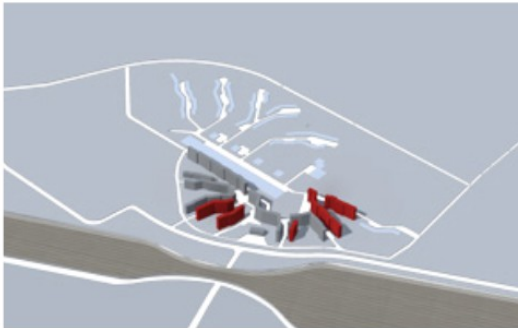


# Evoluzione del Pilastro



1962

Vengono costruiti i primi edifici, nasce il Villaggio del Pilastro.



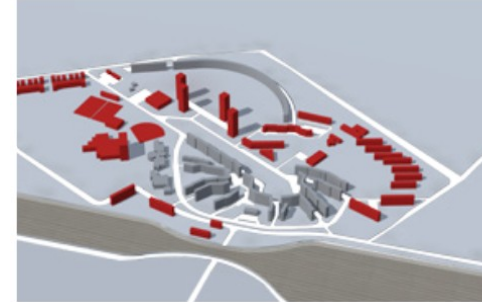
1968

Lo sviluppo della prima fase continua fino a concludersi quando in totale gli edifici realizzati saranno 11.



1974

Viene inaugurato il Virgolone, assieme a esso si sviluppano gli edifici scolastici.



1986

Viene completato il quartiere con l'inserimento delle 4 torri residenziali e l'edificazione di altri edifici residenziali a corona. Lo sviluppo include anche il nuovo centro sportivo e il "centro commerciale artigianale Pilastro".



2003

Viene inaugurato il parco commerciale Meraville che completa la dotazione di servizi commerciali del quartiere Pilastro.



## II Pilastro attuale: alcuni dati

<b>Fascia d'età</b>	<b>N° residenti</b>	<b>N° residenti di origine straniera</b>
<b>0-14</b>	<b>758</b>	<b>227 (30%)</b>
<b>15-29</b>	<b>864</b>	<b>242 (28%)</b>
<b>30-44</b>	<b>1.031</b>	<b>371 (36%)</b>
<b>45-64</b>	<b>1.705</b>	<b>173 (10%)</b>
<b>&gt;=80</b>	<b>1.872</b>	<b>21 (1%)</b>
<b>TOTALE</b>	<b>6.230</b>	<b>1.034 (16,6%)</b>



## II Pilastro attuale: alcuni dati

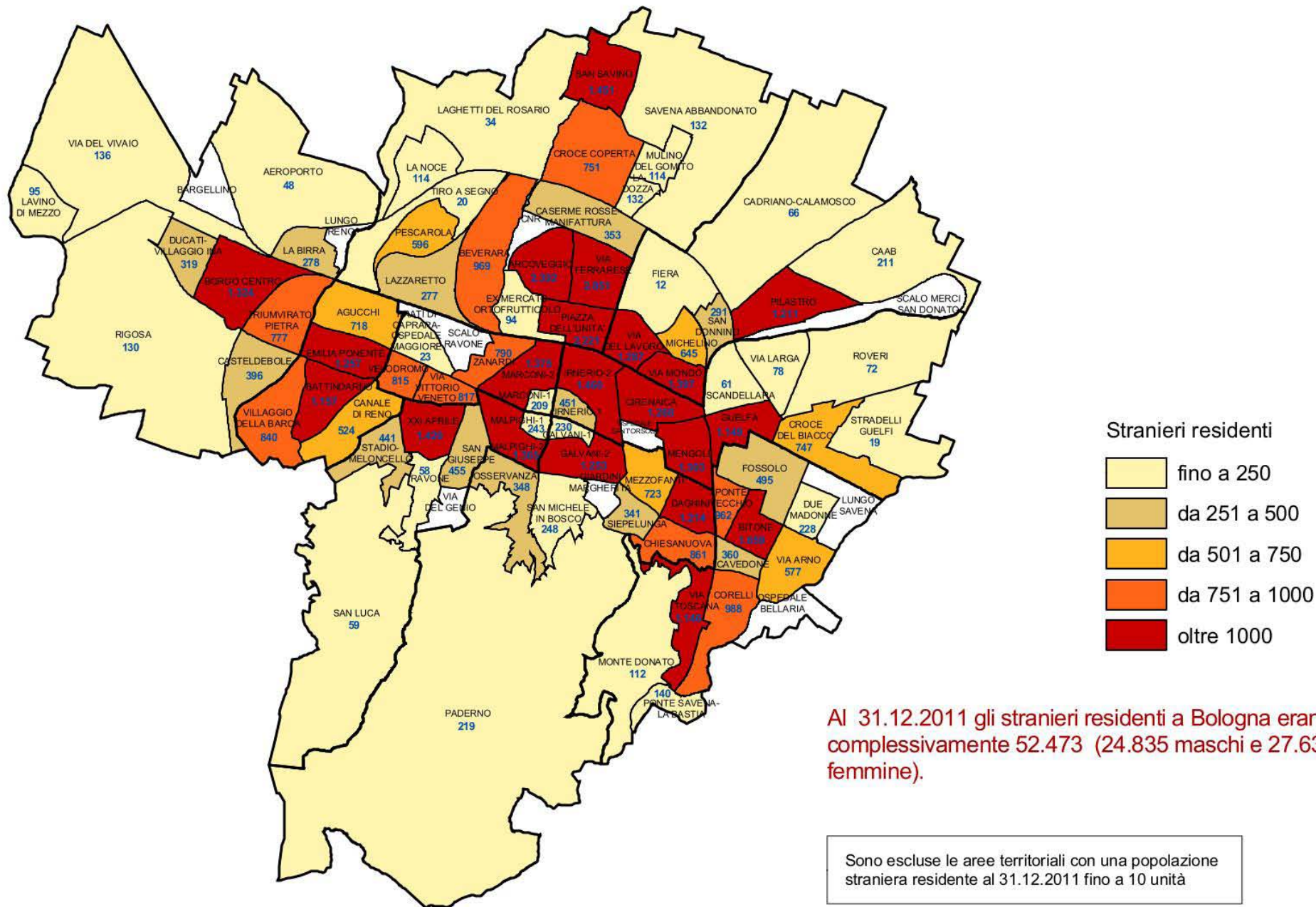
	<b>Marocchini</b>	<b>Serbi</b>	<b>Bengalesi</b>	<b>Rumeni</b>	<b>Tunisini</b>	<b>Moldavi</b>	<b>Albanesi</b>
<b>0-14</b>	<b>50</b>	<b>61</b>	<b>35</b>	<b>20</b>	<b>15</b>	<b>7</b>	<b>8</b>
<b>15-29</b>	<b>46</b>	<b>44</b>	<b>34</b>	<b>35</b>	<b>10</b>	<b>14</b>	<b>17</b>
<b>30-44</b>	<b>80</b>	<b>43</b>	<b>65</b>	<b>54</b>	<b>23</b>	<b>20</b>	<b>16</b>
<b>45-64</b>	<b>41</b>	<b>21</b>	<b>9</b>	<b>24</b>	<b>10</b>	<b>15</b>	<b>7</b>
<b>65-79</b>	<b>9</b>	<b>1</b>	<b>0</b>	<b>1</b>	<b>1</b>	<b>0</b>	<b>3</b>
<b>&gt;=80</b>	<b>2</b>	<b>0</b>	<b>0</b>	<b>0</b>	<b>0</b>	<b>0</b>	<b>0</b>
<b>Tot.</b>	<b>228</b>	<b>170</b>	<b>143</b>	<b>134</b>	<b>59</b>	<b>56</b>	<b>51</b>

	<b>Pakistani</b>	<b>Senegalesi</b>	<b>Ucraini</b>	<b>Cinesi</b>	<b>Filippini</b>	<b>Eritrei</b>	<b>Peruviani</b>
<b>0-14</b>	<b>8</b>	<b>6</b>	<b>1</b>	<b>7</b>	<b>4</b>	<b>2</b>	<b>3</b>
<b>15-29</b>	<b>10</b>	<b>6</b>	<b>4</b>	<b>7</b>	<b>6</b>	<b>5</b>	<b>4</b>
<b>30-44</b>	<b>19</b>	<b>12</b>	<b>9</b>	<b>9</b>	<b>8</b>	<b>8</b>	<b>7</b>
<b>45-64</b>	<b>6</b>	<b>7</b>	<b>15</b>	<b>5</b>	<b>7</b>	<b>3</b>	<b>3</b>
<b>65-79</b>	<b>0</b>	<b>1</b>	<b>1</b>	<b>1</b>	<b>0</b>	<b>1</b>	<b>0</b>
<b>&gt;=80</b>	<b>0</b>	<b>0</b>	<b>0</b>	<b>0</b>	<b>0</b>	<b>0</b>	<b>0</b>
<b>Tot.</b>	<b>43</b>	<b>32</b>	<b>30</b>	<b>29</b>	<b>25</b>	<b>19</b>	<b>17</b>



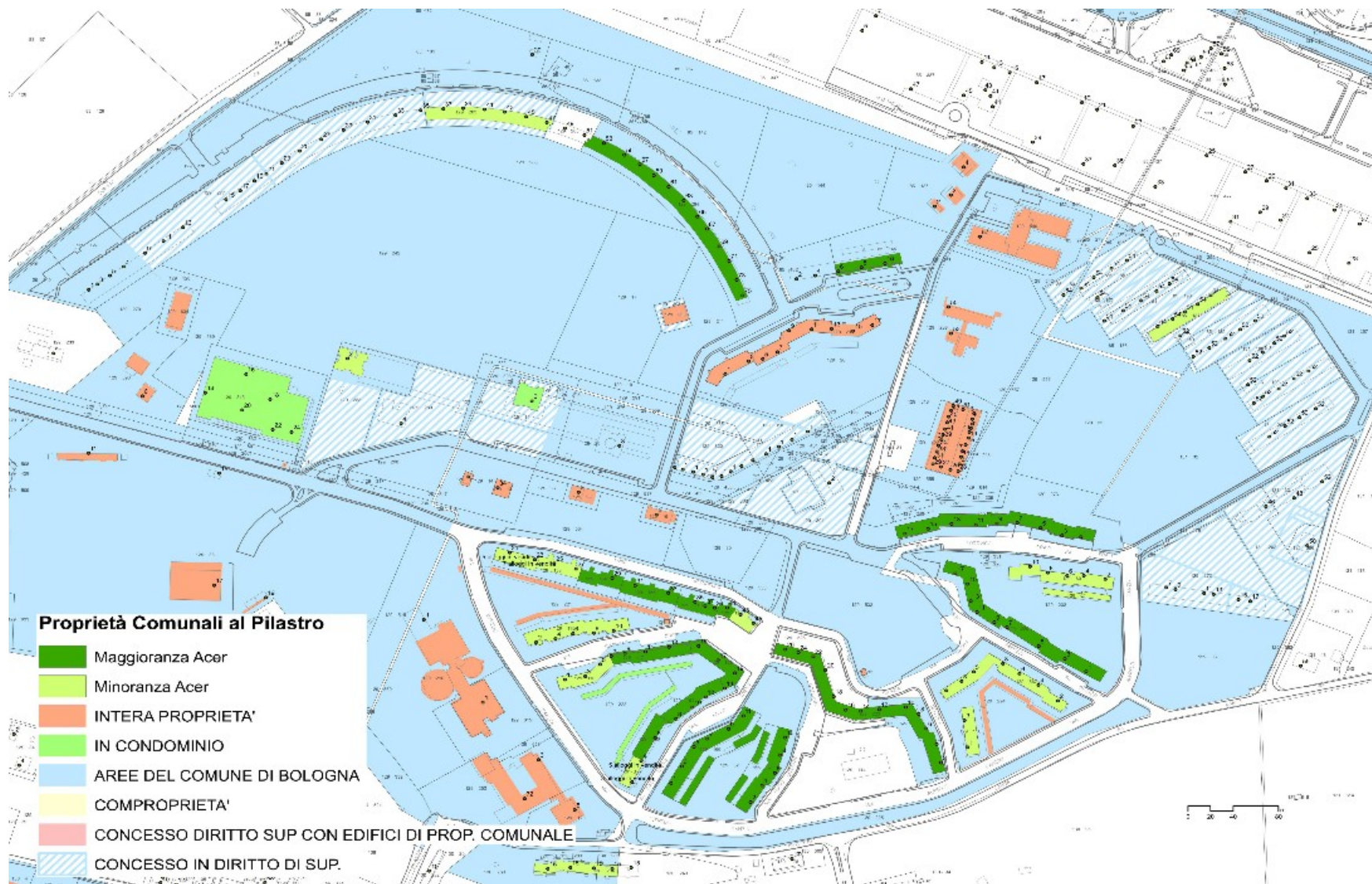
# Stranieri residenti a Bologna

Comune di Bologna - Stranieri residenti al 31 dicembre 2011





# Il Pilastro attuale: edilizia pubblica



# **Indagine qualitativa**

**Attraverso le interviste agli abitanti, si sono volute far emergere rappresentazioni, vissuti legati al proprio territorio, aspettative e timori relativi alle future trasformazioni**

**Sono state raccolte 29 interviste semi-strutturate, nel periodo marzo-giugno 2013**

**Dall'analisi dei contenuti sono emerse tre macro aree**



# **Macro-area 1: identità e memoria**

## **Nuclei tematici:**

**Confini/separazione/isolamento**

**Elementi caratterizzanti: “verde” e sociale**

# **Macro-area 2: vissuti e rappresentazioni dei luoghi**

## **Nuclei tematici:**

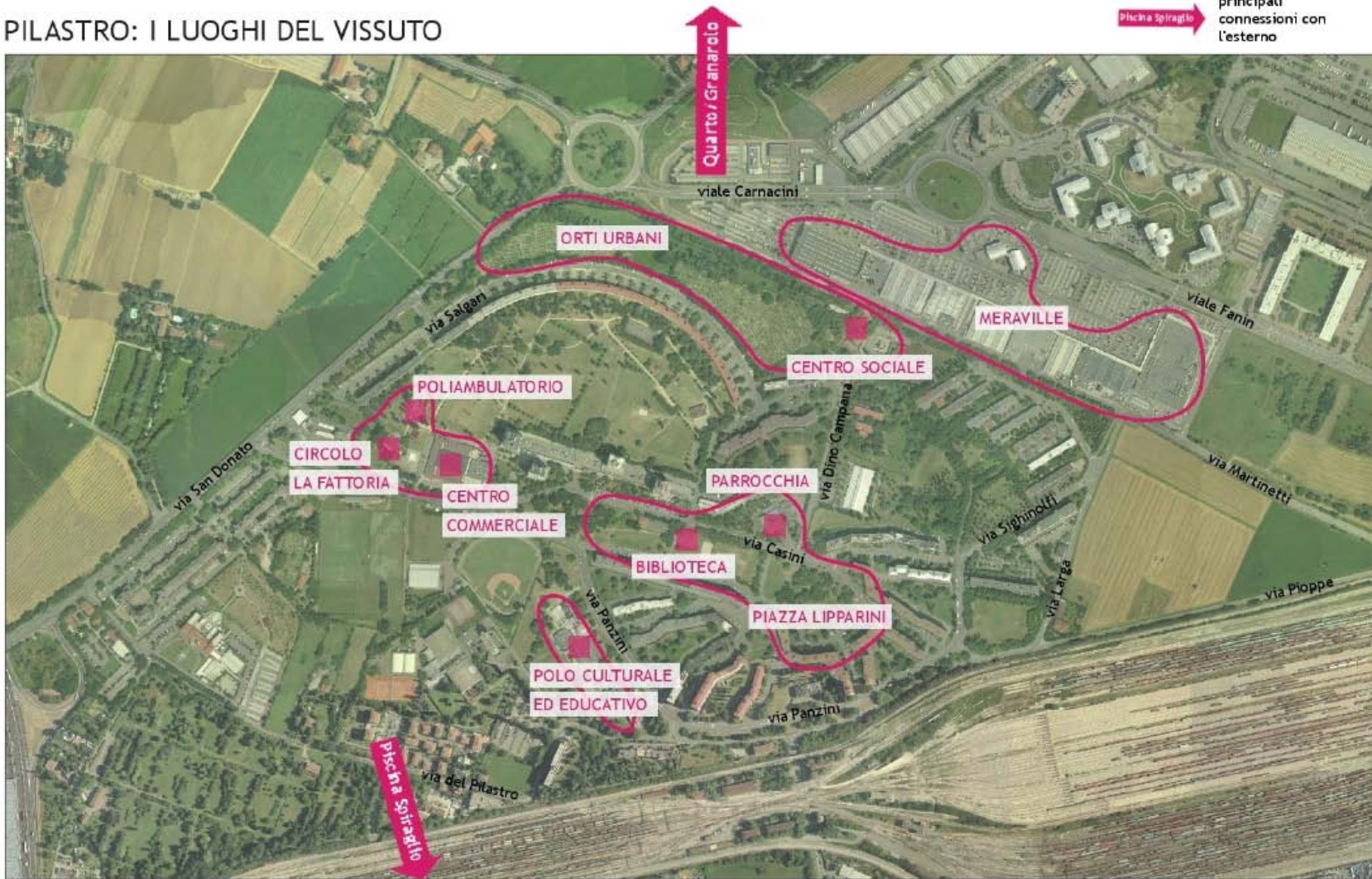
**Centralità, luoghi di incontro, servizi ed edifici  
rappresentativi**



# Macro-area 2: vissuti e rappresentazioni dei luoghi

-  principali aree citate
-  punti notevoli
-  principali connessioni con l'esterno

PILASTRO: I LUOGHI DEL VISSUTO



# **Macro-area 3: scenari futuri**

## **Nuclei tematici:**

**Timori e possibilità legati agli interventi urbanistici  
nella nuova area**

**Ricadute sul Pilastro**

**Relazioni tra aree e possibili elementi di  
connessione**

**Nuovi abitanti**



# Il programma per il Pilastro: una proposta per obiettivi e azioni da valutare

Obiettivo	Azioni	Tempi	Partner
Ob. 1: Miglioramento mix sociale	Azione 1: Destinazione di parte delle abitazioni delle aree Annesse Sud e Pioppe a edilizia sociale e proprietà indivisa	medio lunghi	Fondo; Caab
	Azione 2: Sostituzione dentro il Pilastro di edilizia pubblica con edilizia sociale o libera e altri usi (servizi e terziario)	medio lunghi	Acer
	Azione 3: Programmi di accompagnamento sociale nell'edilizia pubblica	breve	Acer; Associazioni
	Azione 4: Progetto sperimentale di assegnazioni mirate degli alloggi di edilizia pubblica	breve	Acer

Obiettivo	Azioni	Tempi	Partner
Ob. 2: Differenziazione funzionale del Pilastro	Azione 1: Riuso e recupero dei negozi in piazza Lipparini	medi	Acer; Associazioni di categoria
	Azione 2: Riqualficazione del Centro Commerciale Pilastro	medi	
	Azione 3: Integrazione tra le funzioni previste nelle aree Annesse Sud e le funzioni all'interno del Pilastro	medio lunghi	Fondo; Caab
	Azione 4: Ridistribuzione di alcune funzioni scolastiche (anche in relazione ai nuovi abitanti) previsti	medi	Unipol
	Azione 5: Ridistribuzione delle funzioni scolastiche	lunghi	
	Azione 6: Supporto e potenziamento dell'offerta culturale		Associazioni



Obiettivo	Azioni	Tempi	Partner
Ob. 3: Miglioramento vivibilità	Azione 1: Realizzazione di una Caserma dei Carabinieri	medi	Fondo; Arma dei carabinieri
	Azione 2: Aggiornamento del sistema dei servizi culturali ed educativi	medio lunghi	Fondo; Caab
	Azione 3: Valorizzazione del patrimonio verde	breve	Global service
	Azione 4: Riqualficazione patrimonio edilizio esistente	breve	Acer
	Azione 5: Miglioramento connessioni fisiche (pedo-ciclabili) con il parco commerciale Meraville	breve	Meraville
	Azione 6: Miglioramento connessioni fisiche (pedo-ciclabili) verso Sud (San Donato e San Vitale) e verso Ovest (Cuneo agricolo)	medi	Meraville
	Azione 7: Creazione connessioni fisiche (percorsi pedonali e piste ciclabili) con le aree Pioppe e Annesse Sud	medio lunghi	Fondo; Caab

Obiettivo	Azioni	Tempi	Partner
Ob. 4: Potenziamento del trasporto pubblico locale e della mobilità urbana	Azione 1: Realizzazione Stazione della linea ferroviaria metropolitana 6 presso l'attuale Scalo merci	lunghi	Ferrovia; Tper
	Azione 2: Completamento strada Lungo Savena	lunghi	



**Legenda**

**Percorsi Ciclopodonali**

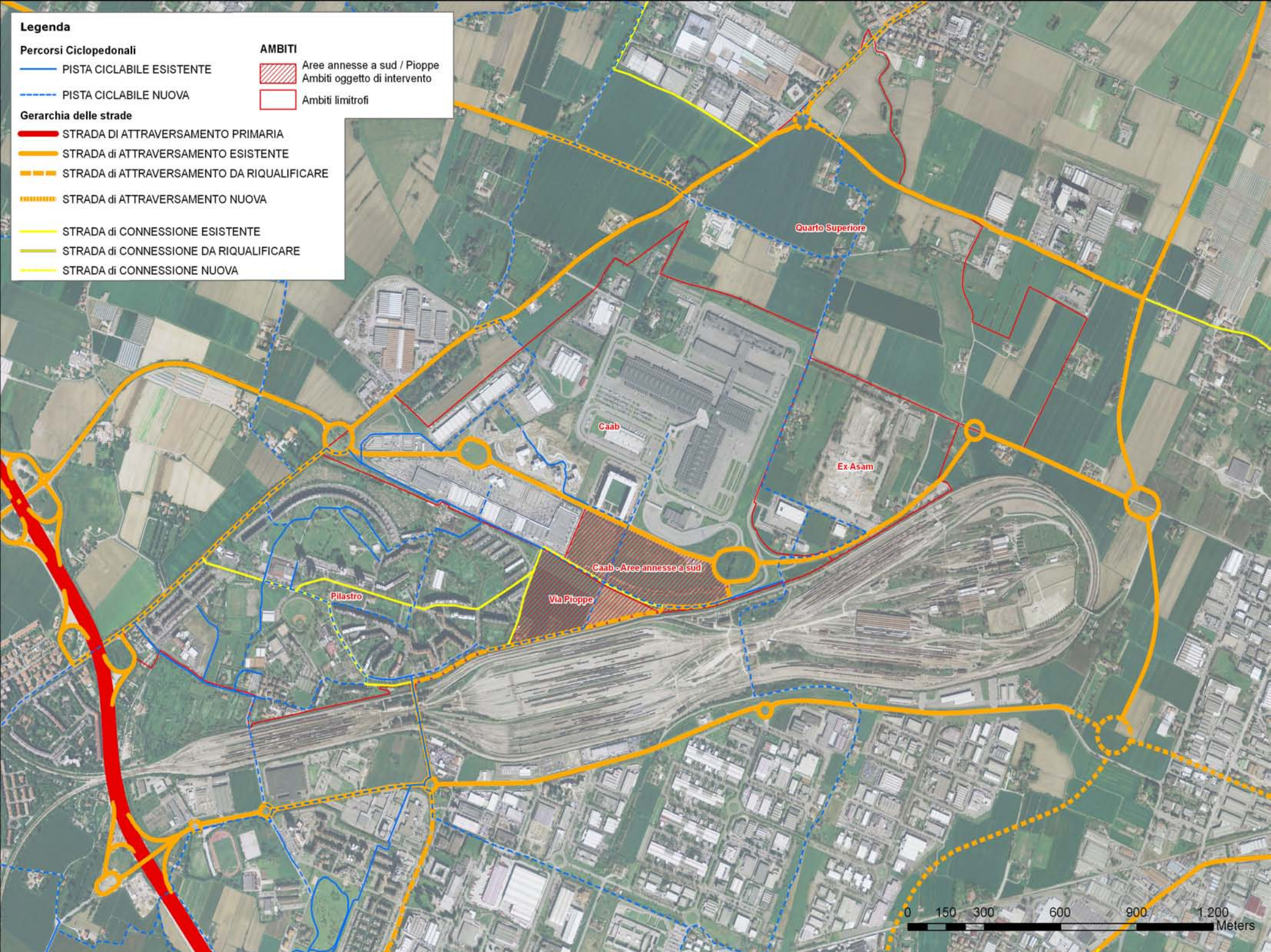
- PISTA CICLABILE ESISTENTE
- - - PISTA CICLABILE NUOVA

**Gerarchia delle strade**

- STRADA di ATTRAVERSAMENTO PRIMARIA
- STRADA di ATTRAVERSAMENTO ESISTENTE
- - - STRADA di ATTRAVERSAMENTO DA RIQUALIFICARE
- STRADA di ATTRAVERSAMENTO NUOVA
- STRADA di CONNESSIONE ESISTENTE
- STRADA di CONNESSIONE DA RIQUALIFICARE
- STRADA di CONNESSIONE NUOVA

**AMBITI**

- ▨ Aree annesse a sud / Pioppe  
Ambiti oggetto di intervento
- ▭ Ambiti limitrofi





# Coordinamento relativo agli assetti da prevedere fra le Aree annesse a sud e l'ambito Pioppe



-  Nuova connessione
-  Nuova connessione potenziale
-  Percorsi ciclabili e pedonali esistenti
-  Nuovo attraversamento principale
-  Cerniera di collegamento fra Aree Annesse sud, Pioppe e Pilastro
-  Connessione da potenziare
-  Punto di interesse
-  Percorsi ciclabili e pedonali di progetto
-  Fermata bus (nuovo e/o potenziamento)
-  Aree di concentrazione della nuova edificazione
-  Aree di rifunionalizzazione del CAAB



## DATI URBANISTICI AREE ANNESSE SUD - PIP

Superficie Territoriale	128.900 mq
-------------------------	------------

SU totale	98.450 mq
-----------	-----------

L'articolo 20 del Quadro normativo del Psc Ambiti in Trasformazione prevede la conversione di parte della capacità edificatoria prevista dal PIP in usi abitativi e commerciali a condizione che si abbia un esito positivo di una valutazione di sostenibilità ambientale

## DATI URBANISTICI AREE ANNESSE SUD

Superficie Territoriale	128.900 mq
SU totale	83.500 mq
SU residenziale max	58.500 mq
SU ERS	14.500 mq (25% del totale della residenza)
SU altri usi	25.000 mq

## DATI URBANISTICI AMBITO PIOPPE

Superficie Territoriale	96.000 mq
SU LORDA totale	45.000 mq
SU LORDA residenziale	37.000 mq